


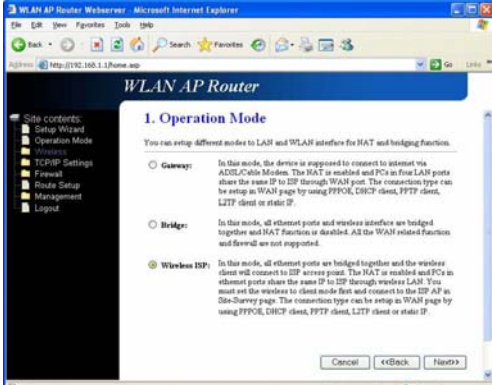


CONFIGURACIÓN DEL AWR-954GR

<p>Inserta la dirección IP del ruteador en la barra de navegación http://192.168.1.1 y da enter:</p>	
<p>La ventana de log in aparecerá, inserta admin como nombre de usuario y la clave por defecto es 1234, luego click en "OK".</p>	
<p>Esta guía te ayudara a configurar tu ruteador para acceder al internet. Por favor sigue la guía paso por paso.</p>	
<p>Wireless ISP: En este modo todos los puertos ethernet son puenteados y el cliente inalámbrico se conectara al Punto de Acceso del ISP. El NAT es activado y PCs en 4 puertos LAN comparten la misma dirección IP a ISP por el puerto WAN. El tipo de conexión puede ser configurado en la página de WAN usando PPoE, DHCP client, PPTP client, L2TP client o static IP.</p>	

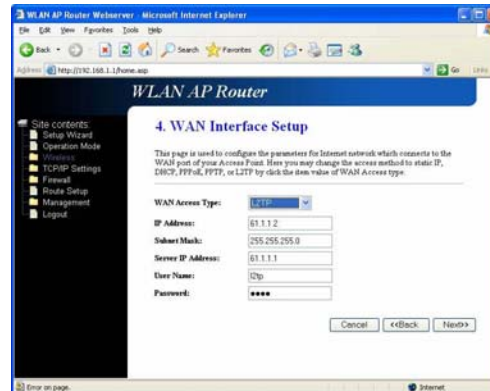
Escoge tu Zona de Horario: Puedes darle mantenimiento a tu sistema sincronizándolo con un servidor público de internet.



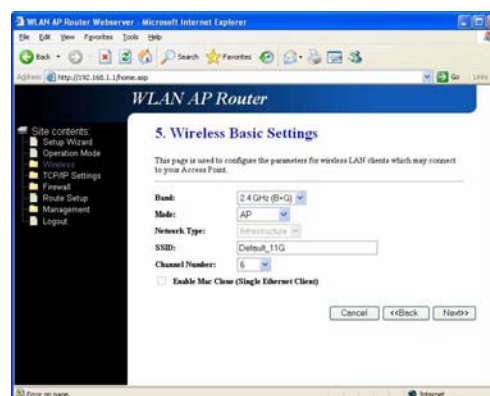
Configuración de Interface LAN: Esta página es usada para configurar los parámetros de la red local que conecta el puerto LAN de tu Ruteador. Aquí puedes cambiar la dirección IP, subnet mask, DHCP, etc.



Configuración del Interface WAN: Esta pagina es para configurar los parámetros de la red de internet la cual conecta el puerto WAN con tu Ruteador. Aquí puedes cambiar el método de acceso a static IP, DHCP, PPPoE, PPTP, o L2TP haciendo click en la selección que quieras.



Wireless Basic Settings: Esta página es usada para configurar los parámetros para los clientes del LAN que deseen conectarse al ruteador.

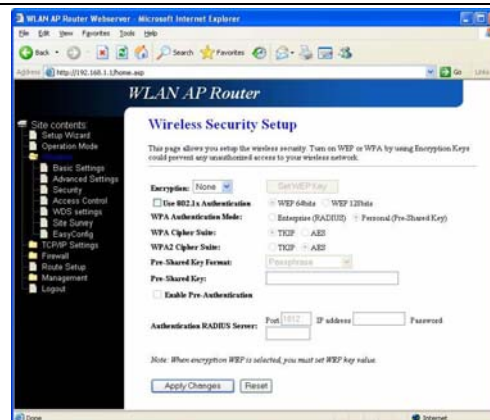


Seguridad Inalámbrica: Esta página te permite configurar la seguridad inalámbrica. Habilita la seguridad WEP o WPA usando las llaves de encriptación para prevenir el acceso a usuarios no deseados.



ENCRIPITAR POR CONTRASEÑA

Ingresa al menú que se encuentra a tu mano izquierda, selecciona la carpeta de Wireless y posteriormente la opción de Security.



ENCRIPITAR POR MAC

Ingresa al menú que se encuentra a tu mano izquierda, selecciona la carpeta de Wireless y posteriormente la opción de Acces Control.

